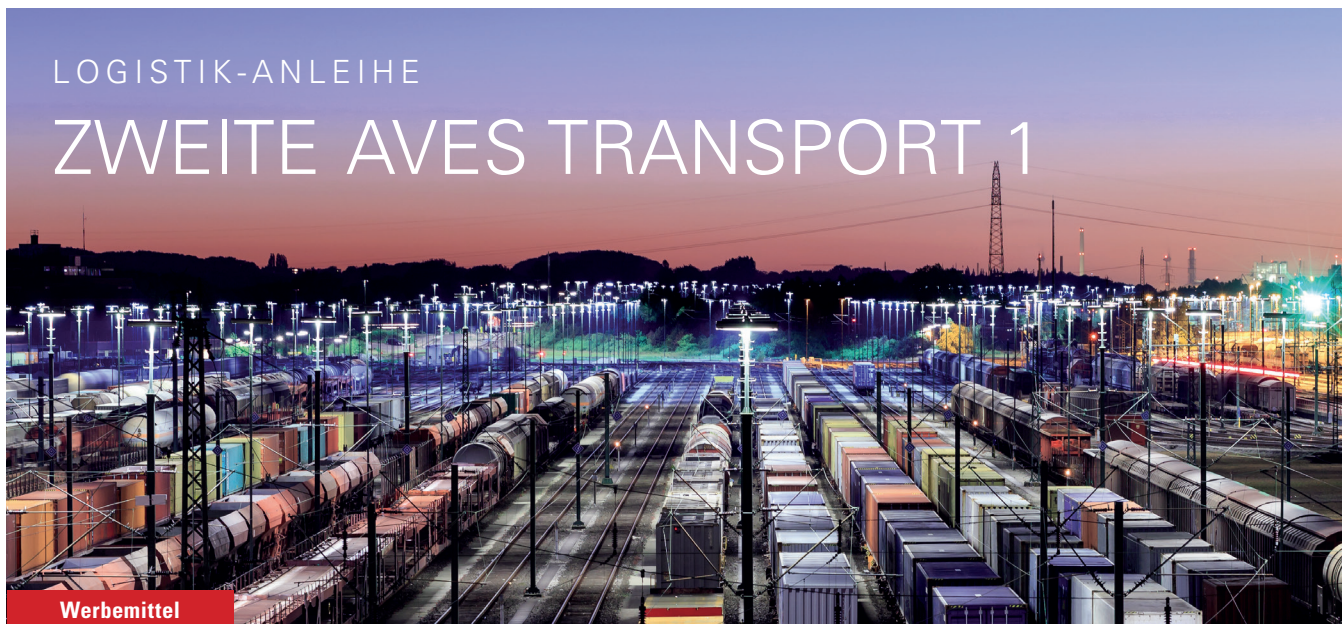


LOGISTIK-ANLEIHE

ZWEITE AVES TRANSPORT 1



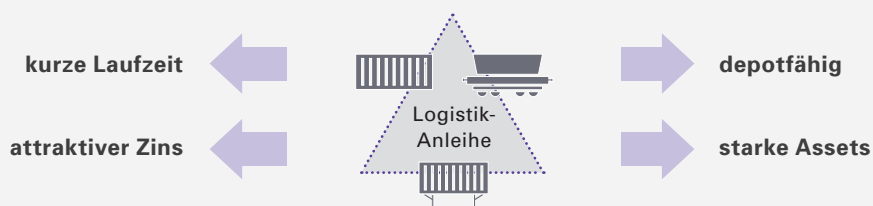
Werbemittel!

Die Anleger erwerben Inhaberschuldverschreibungen der Aves Transport 1 GmbH & Co. KG, einer zur Gruppe der börsennotierten Aves One AG gehörenden Gesellschaft. Den Emissionserlös wird die Emittentin über Projektgesellschaften zweckgebunden zur Finanzierung von Logistik-Equipment, insbesondere Güterwaggons, Container und Wechselbehälter, verwenden.

Angebot gültig ab	5. August 2019
Emittentin	Aves Transport 1 GmbH & Co. KG
WKN / ISIN	A2YN2F / DE000A2YN2F3
Konditionen	
Emissionsvolumen	EUR 2.999.000,-
Stückelung	EUR 1.000,-
Mindestinvestition	EUR 1.000,-
Maximalinvestition*	EUR 25.000,-
Zinssatz	
	5,25% p.a. (vor Steuern)
Zinstermine	20. Mai und 20. November eines jeden Jahres
Laufzeit	60 Monate beginnend ab 20. November 2019
Rückzahlung	20. November 2024

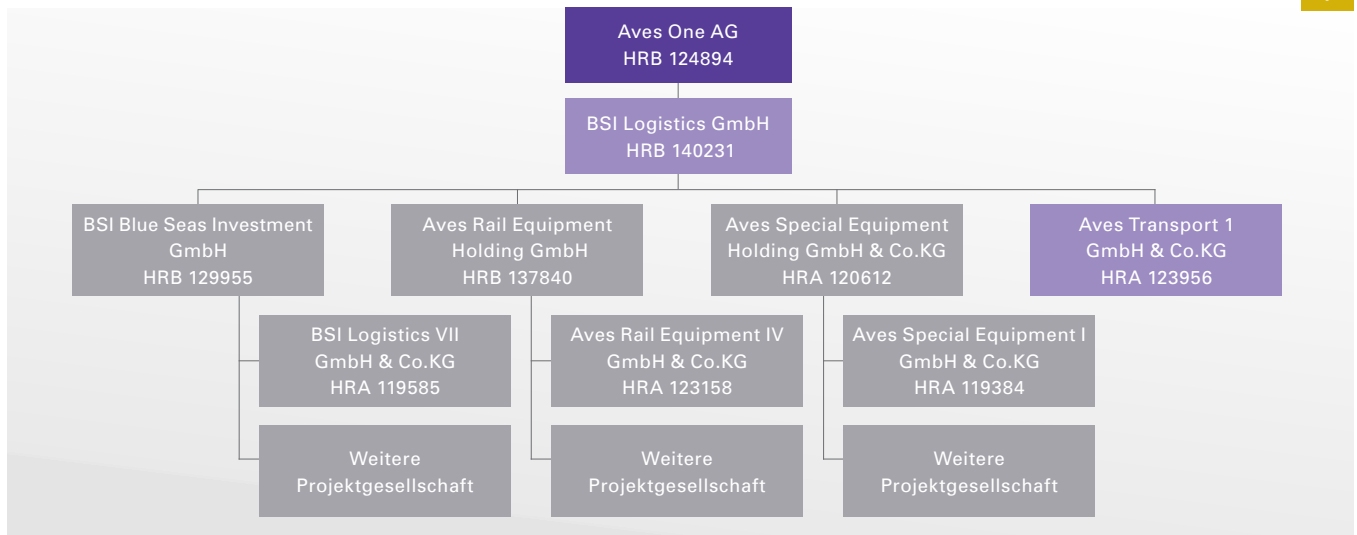
Es gelten die Anleihebedingungen, die, ebenso wie das Wertpapier-Informationsblatt, unter www.ch2-portfolioverwaltung.de/aves-anleihe oder bei der Emittentin Aves Transport 1 GmbH & Co. KG, Große Elbstraße 61, 22767 Hamburg, kostenlos erhältlich sind.

Die Highlights des Investmentangebots



Stand: 05.08.2019

*Maximal jedoch bis zur doppelten Höhe des durchschnittlichen Netto Monatseinkommens oder bis zu 10.000 EUR, sofern der Anleger ein frei verfügbares Vermögen von mehr als 100.000 EUR besitzt - § 6 WpPG



Die Emittentin und die Aves Gruppe

Die Aves Transport 1 GmbH & Co. KG (Emittentin) ist eine Tochtergesellschaft der BSI Logistics GmbH, die wiederum eine Tochtergesellschaft der Aves One AG ist. Die im Prime Standard börsennotierte Aves One AG investiert über verschiedene Gesellschaften in langlebige Wirtschaftsgüter der Logistik-Industrie. Investitionsschwerpunkt sind Güterwagen für

den Schienenverkehr. Darüber hinaus gehören Container und Wechselbrücken zum Portfolio. Aves One verfolgt einen starken Wachstumskurs. Seit 2015 wurde das Asset-Portfolio um mehr als 600 Millionen Euro auf über 837 Millionen Euro vergrößert. Bis Ende 2019 soll das Portfolio auf mehr als eine Milliarde Euro ausgebaut werden.

Asset-Portfolio (Stand: 31.12.2018)

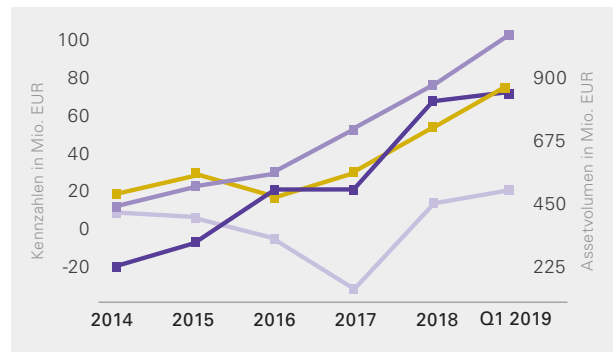
	Güterwagen: ca. 9.000 Güter- und Kesselwagen	65,54%	ca. 538 Mio. EUR
	Seecontainer: ca. 192.700 TEU	28,51 %	ca. 234 Mio. EUR
	Special Equipment: ca. 6.760 Wechselbrücken und Tankcontainer	4,63 %	ca. 38 Mio. EUR
	Immobilie (als Finanzinvestition gehalten)	1,33 %	ca. 10,9 Mio. EUR
Gesamt (enthält Rundungsdifferenzen)		100,0%	ca. 820,9 Mio. EUR

Konzernkennzahlen in Mio. EUR (Stand: 29.05.2019)

	2014	2015	2016	2017	2018	2019*
Umsatz	9,37	21,62	28,65	53,43	77,68	27,19
EBITDA	17,75	28,33	15,36	29,11	52,19	20,65
EBIT	15,92	15,57	1,78	9,39	31,17	13,18
EBT	11,83	5,64	-8,45	-37,34	11,15	6,67
Konzernergebnis	7,24	4,37	-7,67	-34,98	12,08	6,66
Assetportfolio**	125,74	232,60	445,40	448,46	820,90	837,13

* erstes Quartal 2019

** Sachanlagen in den Vermögensanlagen der Konzernbilanz



Die Konzernkennzahlen zum zweiten Quartal 2019 plant Aves One am 30.09.2019 zu veröffentlichen.

■ Assetportfolio ■ operatives Ergebnis (EBITDA)
 ■ Umsatz ■ Konzernergebnis

Die CH2 Logistica Portfolioverwaltung GmbH & Co. KG ist ein vertraglich gebundener Vermittler im Sinne des § 2 Abs. 10 Kreditwesengesetz (KWG) und wird bei der Vermittlung von Finanzinstrumenten (Wertpapieren, Vermögens- und Kapitalanlagen etc.) ausschließlich im Namen, auf Rechnung und unter der Haftung des Finanzdienstleistungsinstituts **Effecta GmbH**, Florstadt, tätig.

HINWEISE

Diese Kurzinformation hat keinen Anspruch auf Vollständigkeit. Sie dient nicht dazu, als Grundlage für eine individuelle Anlageentscheidung herangezogen zu werden. Diese ist vielmehr erst auf Grundlage des Wertpapier-Informationsblattes (WIB) mit Stand vom 15. Juli 2019 und der Anleihebedingungen sowie unter Berücksichtigung der persönlichen Verhältnisse (z.B. steuerliche Verhältnisse, Anlagehorizont, Risikoprofil etc.) eines jeden Anlegers zu treffen. Die Kurzinformation ist keine Empfehlung zum Kauf oder Verkauf von Finanzinstrumenten.

IM AUFTRAG DER AVES TRANSPORT 1 GMBH & CO. KG

CH2 Logistica Portfolioverwaltung GmbH & Co. KG
 Willy-Brandt-Straße 23 • 20457 Hamburg
 Fon 040/88 14 14 - 955
 Fax 040/88 14 14 - 910
 info@ch2-portfolioverwaltung.de
 www.ch2-portfolioverwaltung.de